









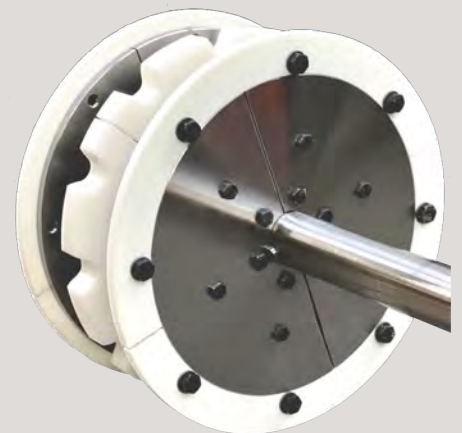
Kunststofffertigteile sind wichtige Komponenten in Förderanlagen und Antrieben. Wenn sie korrekt konstruiert sind, haben sie gegenüber Stahlkomponenten viele Vorteile! Profitieren Sie von unserem **Vor-Ort-Service**, der Ihnen die beste technische und kaufmännische Unterstützung bietet.

Vorteile

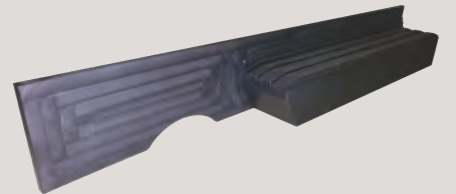
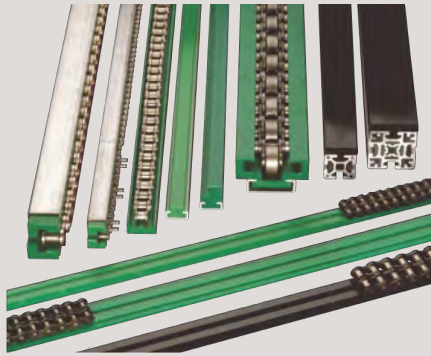
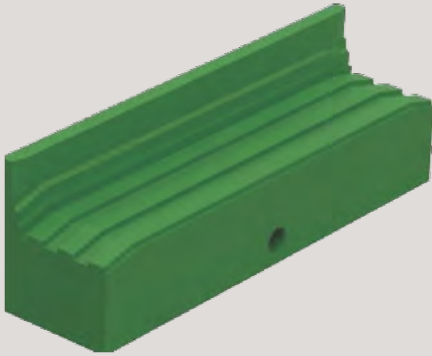
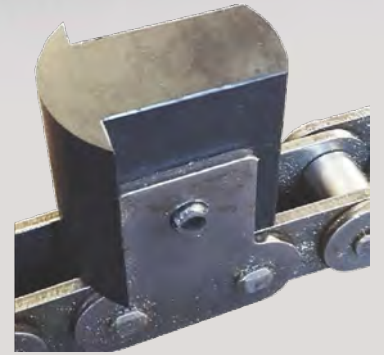
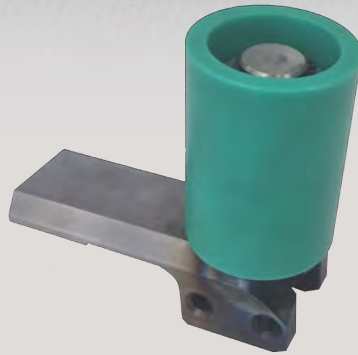
Was Sie davon haben ...

 50-80% weniger Reibwiderstand	weniger Verschleiß, weniger Stromverbrauch = längere Lebensdauer, geringere Betriebskosten
 auch komplexe, einbaufertige Bauteile oder Baugruppen möglich	CNC-Bearbeitung auf modernen Bearbeitungszentren, oft günstiger als Schweißkonstruktionen = Montagezeit- und -kosteneinsparung
 rosten nicht	längere Lebensdauer = geringere Betriebskosten
 bis zu 80% leichter als Stahl	leichter zu montieren, vor allem in der Höhe = Arbeitserleichterung, kürzere Montagezeit
 geräuschkämpfend	weniger Lärmbelastung für Mitarbeiter & Anwohner
 auch für hohen Druck und hohe Temperaturen möglich	kompletter Ersatz für Stahl mit allen Vorteilen der Kunststoffbauteile
 in vielen Farben erhältlich, auch in Signalfarben (gelb, rot ...)	müssen nicht lackiert werden = geringere Betriebskosten, höhere Arbeitssicherheit
 mechanisch oder thermisch wiederverwertbar	Kunststoffe werden wieder zu Rezyklaten aufgearbeitet und erneut verwendet

Beispiele für Anwendungen in Sägewerken und der Holzverarbeitung



Rundholzaufgabe, Blochzüge, Rundholzsortierungen, Hackschnitzelkratzer, Prallwände



Querförderer, Brettensortierungen, Kappsägen, Trimmer, Einfädelstationen, Keilzinkanlagen

